



[schenkerstoren.com](https://www.schenkerstoren.com)

Stores pour fenêtres et façades

Schenker
Storen



Stores à lamelles / BSO	Stores en toile	Volets à rouleau / volets roulants
6/7 Store tout métal GM 200	24/25 Store en toile vertical résistant au vent VSe EBA	40/41 Volet à rouleau RL 37
8/9 Store tout métal GM 100	26/27 Store en toile vertical résistant au vent VSe ZIP	42/43 Volet à rouleau RL 13
10/11 Store métallique à lamelles reliées MV 90	28/29 Stores en toile verticaux VS 95, VS 150, VSe 65-VSe 155	44/45 Volet à rouleau RL 41
12/13 Stores à lamelles reliées VR 70, VR 90	30/31 Stores à projection AS 95, AS 150, ASR 95	46/47 Volets à rouleau de sécurité SRL 13, SRL 37, SRL 41
14/15 Stores à lamelles reliées VR 70 LO, VR 90 LO	32/33 Marquise à projection AM 95, AM 150	48/49 Aluroll AR 41
16/17 Store à lamelles reliées VR 90 résistant au vent	34/35 Marquise de façade FM 150	50/51 Alufalt AF 41
18/19 Stores à lamelles convexes KR 60, KR 80	36/37 Rollo moustiquaire ISR 48	52/53 Volet roulant à lamelles SOLFLEX SF 58
20/21 Stores à lamelles reliées Economy EC 50, EC 70, EC 80, EC 100		



Votre choix

54/55 Sélection de couleurs/Collection de tissus





Stores à lamelles / BSO

Stores en toile

Volets roulants

Pour toutes les possibilités architecturales

Stores à lamelles

Les stores à lamelles sont aussi variés que l'architecture où ils sont utilisés. Ils sont réglables dans toutes les positions de vertical à horizontal et ils garantissent ainsi un éclairage optimal de la pièce, jusqu'à l'obscurcissement complet. Chaque store peut être muni d'un actionnement manuel ou motorisé ainsi que d'une commande électronique en plus. Chez Schenker Storen, vous trouverez non seulement le produit optimal mais également des conseils complets et un service rapide.

Votre choix

Store tout métal GM 200



Le GM 200 allie toutes les propriétés éprouvées des stores tout métal et montre ce qui est techniquement faisable à l'heure actuelle. En plus de grandes prétentions de sécurité, le store répond également aux exigences esthétiques d'architectes et de maîtres d'ouvrages grâce à la forme de ses lamelles moderne et légèrement arrondie. Il s'intègre partout où une sécurité accrue est exigée, par exemple dans des maisons individuelles, dans des appartements au rez-de-chaussée ou dans des immeubles commerciaux ou de bureaux. Le verrou intégré aux coulisses latérales rend les effractions plus difficiles. Le mécanisme de relevage et de basculement est également logé dans les coulisses latérales. Si un objet se trouve sous le store tout métal qui démarre, celui-ci dispose en outre d'un débrayage de sécurité qui protège le produit et qui prévient les dégâts.



Stabilité maximale: les lamelles extrudées offrent une sécurité maximale. La bande en feutre permet de fermer les lamelles sans bruit.



Ce qui le rend unique

- Store tout métal stable et robuste.
- Pas de cordons de relevage dans la zone des lamelles.
- Protection contre l'intrusion grâce à un verrouillage efficace dans chaque position.
- Excellentes propriétés d'isolation et d'obscurcissement.
- Inclinaison des lamelles réglable individuellement.
- Débrayage de sécurité empêchant l'endommagement du store.
- Forme des lamelles spécialement conçue pour maximiser la résistance au flambage.
- Très grande résistance au vent.

Particularités de construction

- Lamelles maintenues des deux côtés dans des supports métalliques et fixées par des attaches en acier inoxydable.
- Fermeture silencieuse des lamelles extrudées grâce à des bandes de feutre intégrées au profil.
- Lamelles remplaçables individuellement de l'intérieur.
- Coulisses munies d'un insert en plastique d'insonorisation.
- Le mécanisme de relevage contient une chaîne à rouleaux massive sans entretien qui peut être finie en acier inoxydable moyennant un supplément.
- Lame finale et coulisses en aluminium extrudé anodisé incolore, moyennant un supplément thermopoudré ou anodisé coloré.
- Le mécanisme de basculement est composé de segments pliables en acier inoxydable qui sont intégrés aux coulisses.
- Lamelles roulées (0,6 mm d'épaisseur, 90 mm de large) avec profil d'insonorisation.

Options

- Lamelles extrudées de 1,1 mm d'épaisseur et de 90 mm de large.
- Chaîne à rouleaux en acier inoxydable et supports de lamelles spécialement traités pour résister à des conditions météorologiques agressives au niveau de la mer.
- Actionnement manuel ou motorisé, disponible sur demande avec commande électronique.

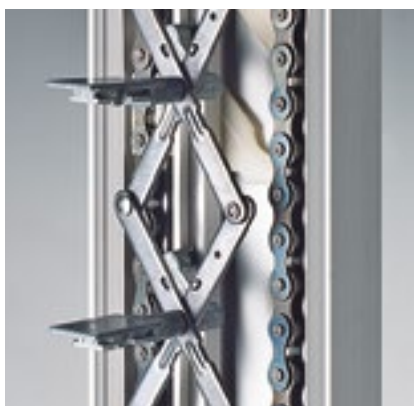
GM 200

- Pour une sécurité accrue
- Bonne isolation et obscurcissement optimal
- Très grande résistance au vent

Store tout métal GM 100



Le GM 100 est le seul store tout métal à actionnement forcé du marché. Sa technique unique permet de l'utiliser dans n'importe quelle position et inclinaison des lamelles, vous offrant ainsi une sécurité optimale. Du fait de la chaîne à rouleaux périmétrique logée dans les coulisses latérales, le GM 100 peut être utilisé quel que soit l'angle d'inclinaison: le store fonctionne dans n'importe quelle position de montage, verticalement, horizontalement et même s'il se déplace de bas en haut. Il convient par conséquent pour les applications verticales et horizontales dans les maisons individuelles, les appartements au rez-de-chaussée et les immeubles commerciaux et de bureaux. Son mécanisme précis assure une sécurité de fonctionnement maximale alors que les lamelles stables et conçues pour résister au flambage supportent des vitesses de vent maximales.



Mécanisme unique: le guidage assorti d'une chaîne à rouleaux périmétrique et d'une chaîne à parallélogrammes est tel que le store puisse être verrouillé dans n'importe quelle position.



Ce qui le rend unique

- Store tout métal à actionnement forcé.
- Convient pour les applications verticales et horizontales.
- Verrouillé dans chaque position et chaque inclinaison des lamelles.
- Pas de cordons de relevage dans la zone des lamelles.
- Forme des lamelles spécialement conçue pour maximiser la résistance au flambage.
- Obscurcissement optimal.
- Sécurité de fonctionnement élevée.
- Excellente résistance au vent.

Particularités de construction

- Chaîne à rouleaux périmétrique.
- Les éléments de basculement et d'arrêt nécessaires pour l'inclinaison des lamelles sont logés dans les coulisses latérales.
- La chaîne à parallélogrammes stabilise les lamelles dans chaque position.
- Mécanisme sans entretien et protégé de la poussière grâce à un logement fermé et à une lubrification permanente.
- Lame finale et coulisses en aluminium extrudé anodisé incolore, moyennant un supplément thermopoudré ou anodisé coloré.
- Lamelles roulées (0,6 mm d'épaisseur, 90 mm de large) avec profil d'insonorisation.

Options

- Actionnement manuel ou motorisé, disponible sur demande avec commande électronique.

GM 100

- Pour tous les types de bâtiment
- Store unique qui convient également pour des applications horizontales
- Satisfait à de strictes exigences en matière de sécurité
- Résistance prononcée au vent

Store métallique à lamelles reliées MV 90



Concernant la sécurité, le store métallique à lamelles reliées MV 90 se démarque avec brio. Les intrus ont la vie dure grâce aux mécanismes de verrouillage actif et au guidage spécial des lamelles. Robuste et sans entretien, le MV 90 séduit par son design architectural de qualité. Un débrayage de sécurité empêche l'endommagement en raison d'objets présents sous le store lors de la descente. Elle assure en outre une sécurité de fonctionnement maximale et un confort d'éclairage parfait.



Fermeture précise des lamelles: le profil de lamelles spécial à fort recouvrement du MV 90 assure une fermeture précise et totalement inédite des lamelles. Un obscurcissement maximal, une insonorisation et une excellente isolation sont ainsi garantis.



Ce qui le rend unique

- Diverses positions de lamelles pour un éclairage optimal de la pièce et un obscurcissement inégalé.
- Boulons de coulisse en polyamide à stabilisation aux UV pour un fonctionnement silencieux assorti d'un dispositif de maintien pour un guidage propre des lamelles.
- Rentabilité optimale et grande durée de vie grâce à une construction robuste et éprouvée.
- Structure modulaire pour un entretien peu onéreux.
- Forme de lame finale à face inférieure amincie pour une bonne fermeture sur tous les rebords de fenêtre, dimensions identiques pour toutes les largeurs de store.
- Vaste domaine d'application: maisons individuelles, immeubles locatifs, bâtiments administratifs et publics tels que des écoles et des hôpitaux ainsi que des immeubles commerciaux.

Particularités de construction

- Protection anti-effraction grâce à un verrouillage efficace quelle que soit la position.
- Verrou protégé dans les coulisses latérales par une courroie renforcée par de l'acier et nécessitant aucun entretien.
- Lamelles munies de profils d'insonorisation et d'atténuation de la lumière.
- Fermeture optimale des lamelles grâce à leur forme spéciale.
- Bande-échelle en polyester non salissant et résistant au vieillissement.
- Débrayage de sécurité empêchant l'endommagement du store.
- Lamelles bordées stables de 90 mm de large et de 0,42 mm d'épaisseur, guidées aux deux extrémités.

Options

- Actionnement manuel ou motorisé, disponible sur demande avec commande électronique.

MV 90

- Pour tous les types de bâtiment
- Pour une sécurité accrue
- Excellente insonorisation
- Excellent obscurcissement

Stores à lamelles reliées VR 70, VR 90



Les stores à lamelles reliées des séries VR 70 et VR 90 prouvent que la maturité fonctionnelle peut s'accompagner d'aspects positifs. Grâce à la forme spéciale de leurs lamelles, ils conviennent dans tous les endroits nécessitant un bon obscurcissement. La position des lamelles est réglable librement et en fonction des besoins. Diverses variantes satisfont à toutes les exigences. Le VR 90 se combine en outre à merveille avec le MV 90 du fait de la forme similaire des lamelles.



Guidage par câble: le guidage par câble du VR 90 disponible en option donne lieu à de nombreuses possibilités architecturales lors de la conception de façades.



Ce qui les rend uniques

- Rapport qualité-prix optimal.
- Vaste domaine d'utilisation, par exemple dans des bâtiments administratifs, des écoles, des lotissements, des maisons de retraite, des hôpitaux, des maisons individuelles et des immeubles locatifs.
- Diverses positions de lamelles pour un éclairage optimal et un obscurcissement inégalé dans les espaces de vie et de travail.
- Possibilité de régler en continu la luminosité intérieure.
- Forme particulière des lamelles pour embellir la façade et pour obscurcir les pièces.

Particularités de construction

- Profil de lamelles élégant pour des surfaces de façade architecturalement esthétiques.
- Coulisses avec profil d'insonorisation résistant aux UV inséré pour un actionnement silencieux.
- Excellentes propriétés isolantes permettant de réduire les dépenses énergétiques.
- Lamelles stables bordées des deux côtés de 70 et 90 mm de large assorties de profils d'insonorisation et d'atténuation de la lumière.
- Lamelles de 0,42 mm d'épaisseur.
- Tous les principaux composants mécaniques peuvent être remplacés sur place.

Options

- Également disponibles avec des coulisses habillées.
- Guidage par câble sur le VR 90.
- Lamelles également disponibles perforées (part de perforations de 5%, diamètre des perforations de 0,8mm).
- Store à lamelles VR 70 et moustiquaire disponibles associés à un guidage combiné peu encombrant.
- Actionnement manuel ou motorisé, disponibles sur demande avec commande électronique.

VR 70, VR 90

- Les classiques parmi les stores à lamelles
- Faciles à utiliser
- Entretien aisé
- Le VR 70 comme réducteur d'encombrement

Stores à lamelles reliées VR 70 LO, VR 90 LO



«LO» est synonyme d'optimisation de la lumière naturelle. Pour éviter les reflets gênants par exemple sur les écrans d'ordinateurs, la technique LO crée autant d'ombre que nécessaire et autant de lumière que possible. Pour bénéficier de cet effet, les lamelles ne se ferment pas de manière uniforme. Vers le bas, les ouvertures entre les lamelles sont de plus en plus étroites, et de plus en plus larges vers le haut.



Protection contre le soleil sans sacrifier la transparence: des lamelles perforées permettent de contempler le monde extérieur même lorsque les stores sont abaissés et fermés.



Ce qui les rend uniques

- Transition continue de la position des lamelles.
- Optimisation de la lumière naturelle grâce à une distribution agréable de la lumière dans toute la pièce.
- Amélioration du bien-être au travail.
- L'utilisation optimale des sources de lumière permet d'économiser de l'énergie car de la lumière artificielle n'est nécessaire que lorsque la lumière naturelle ne suffit plus.
- Les stores optimisant la lumière naturelle sont essentiellement utilisés dans les immeubles de bureaux, dans les écoles et dans les bâtiments administratifs.

Particularités de construction

- Lamelles de plus en plus ouvertes vers le haut.
- Bande-échelle en polyester non salissant et résistant au vieillissement.
- Combinable avec le MV 90 du fait de la forme optimisée des lamelles.

Options

- Également disponibles avec des coulisses habillées.
- Lamelles également disponibles perforées (part de perforations de 5%, diamètre des perforations de 0,8mm).
- Store à lamelles et moustiquaire disponibles associés à un guidage combiné peu encombrant.
- Actionnement manuel ou motorisé, disponibles sur demande avec commande électronique.

VR 70 LO, VR 90 LO

- Pour un climat d'habitation et de travail agréable
- Economisent l'énergie
- Préviennent les réflexions sur les écrans
- Améliorent le bien-être

Store à lamelles reliées VR 90 résistant au vent



Le VR 90 résistant au vent a été spécialement conçu pour les bâtiments exposés au vent et a été testé chez ift Rosenheim, en Allemagne. Une résistance au vent plus élevée est aussi synonyme d'écobilan amélioré: le store à lamelles reliées protège également du soleil lors de journées orageuses et chaudes et permet ainsi d'économiser l'énergie qui serait sinon utilisée par la climatisation. Le VR 90 résistant au vent peut être monté ultérieurement sur de nombreux bâtiments.



Résistance élevée au vent: la combinaison d'un guidage par câble et de coulisses profilées assure une résistance au vent bien plus élevée.



Ce qui le rend unique

- Également utilisable lors de journées orageuses: résistance au vent éprouvée jusqu'au degré Beaufort 11 (102-118 km/h) ou à la classe de résistance au vent 6.
- Les guidages par câble en filigrane supplémentaires stabilisent encore plus le store.
- Pour les immeubles (de bureaux) hauts ou les maisons exposées au vent.
- Diverses positions de lamelles pour un éclairage optimal et un obscurcissement inégalé dans les espaces de vie et de travail.
- Possibilité de régler en continu la luminosité intérieure.

Particularités de construction

- Profil de lamelles élégant pour des surfaces de façade architecturalement esthétiques.
- Coulisses avec profil d'insonorisation résistant aux UV inséré pour un fonctionnement silencieux.
- Excellentes propriétés isolantes permettant de réduire les dépenses énergétiques.
- Lamelles stables bordées des deux côtés de 90 mm de large assorties de profils d'insonorisation et d'atténuation de la lumière.
- Tous les composants mécaniques importants peuvent être remplacés sur place.
- Combinable avec le MV 90 du fait de la forme optimisée des lamelles.

Options

- Également disponible avec des coulisses habillées.
- Actionnement manuel ou motorisé, disponible sur demande avec commande électronique.

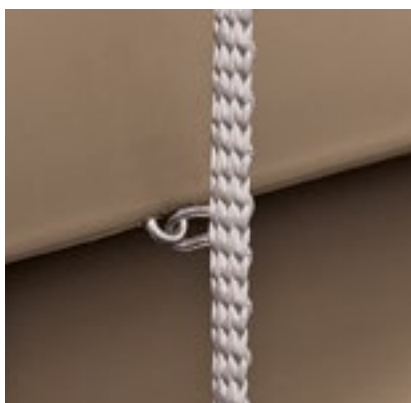
VR 90 résistant au vent

- Spécialement conçu pour les bâtiments exposés au vent
- Pour des vitesses de vent pouvant atteindre 118 km/h
- Facile à utiliser et à entretenir

Stores à lamelles convexes KR 60, KR 80



Si vous êtes à la recherche d'un store classique et élégant, le KR 60 ou le KR 80 vous conviendra parfaitement. Le caractère classique n'est toutefois pas uniquement dû aux avantages extérieurs du store. Sa beauté intérieure compte tout autant, citons par exemple la construction simple pour une utilisation pratiquement sans aucun entretien pendant des décennies. Telles sont les qualités qui font d'un store un objet culte.



Liaison optimale: la liaison sans entretien brevetée entre la lamelle et la bande-échelle est assurée à l'aide d'un œillet en acier inoxydable qui s'enchaîne sans le bordage dans affaiblir la lamelle.



Ce qui les rend uniques

- Régulation de la lumière en fonction des intempéries grâce à diverses inclinaisons des lamelles.
- Le KR 60 convient idéalement pour des rénovations grâce à la faible profondeur de linteau d'à peine 110mm et à des lamelles minces.

Particularités de construction

- Technique de liaison éprouvée.
- Coulisses avec profil d'insonorisation et boulons de coulisses résistants aux UV pour un actionnement silencieux.
- Bande-échelle en polyester non salissant et résistant au vieillissement.
- Lamelles convexes stables de 60 ou de 80 mm de large bordées des deux côtés.

Options

- Également disponibles avec des coulisses habillées.
- Guidage par câble pour le KR 80.
- Également disponibles avec une optimisation de la lumière naturelle (LO).
- Les lamelles du KR 80 peuvent également être livrées perforées (part de perforations de 5%, diamètre des perforations de 0,8mm).
- Store à lamelles et moustiquaire disponibles associés à un guidage combiné peu encombrant.
- Actionnement manuel ou motorisé, disponibles sur demande avec commande électronique.

KR 60, KR 80

- Les stores classiques
- Idéaux pour les rénovations
- Peu bruyants

Stores à lamelles reliées Economy EC 50, EC 70, EC 80, EC 100



Souhaitez-vous bénéficier d'une solution confortable économique et particulièrement dans l'air du temps? Dans ce cas, nous vous conseillons les stores à lamelles reliées Economy EC 50, EC 70, EC 80 ou EC 100. Ils sont économiques car ces stores construits dans la simplicité répondent à vos besoins de base concernant la protection contre le soleil, l'éblouissement et les regards indiscrets. Les guidages par câbles et les faibles hauteurs de linteau distinguent la construction légère. Ces stores font office d'éléments de façade esthétiques.



Stabilité élevée: la marque spéciale dans le poinçonnement du guidage par câble garantit une bonne fermeture des lamelles et un maintien latéral maximal.



Ce qui les rend uniques

- Excellente transparence grâce à des lamelles plates.
- Régulation optimale de la lumière associée à une protection inégalée contre les regards indiscrets et l'éblouissement.
- Très faible pénétration de lumière latérale.
- Guidage parfait des lamelles grâce à des câbles gainés de plastique.
- Sans entretien et faciles à réviser.
- La ligne EC convient pour les bâtiments neufs et les transformations.

Particularités de construction

- Guidages par câbles en filigrane dans l'espace des lamelles.
- La forme plate des lamelles est telle que la hauteur de l'ensemble est minimale.
- Faibles dimensions de linteau.
- Bande-échelle en polyester non salissant et résistant au vieillissement.
- EC 70, EC 80 et EC 100 disponibles avec coulisse profilée et guidage par câble, EC 50 uniquement disponible avec coulisse profilée.
- Largeur des lamelles: 50, 70, 80 ou 100 mm.

Options

- Également disponibles avec des coulisses habillées.
- EC 70, EC 80 et EC 100 également disponibles avec une optimisation de la lumière naturelle (LO).
- Les stores à lamelles EC 70 et EC 80 et une moustiquaire sont disponibles associés à un guidage combiné peu encombrant.
- Actionnement manuel ou motorisé, disponibles sur demande avec commande électronique.

EC 50, EC 70, EC 80, EC 100

- Très grande résistance au vent
- Conviennent également pour les transformations
- Lamelles flexibles non déformables sur la durée
- Éléments de façade esthétiques





Stores en toile

Volets roulants

Tissu au service de l'architecture

Stores en toile

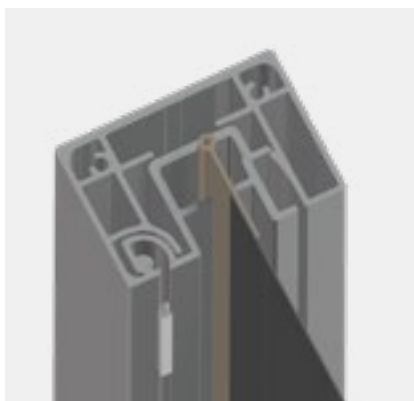
Une sensation nouvelle entre le soleil et la pièce à vivre: les stores en toile Schenker Storen confèrent à votre façade cette touche finale si particulière. Qu'il s'agisse d'un store en toile vertical, d'un store à projection ou d'une marquise de façade qui s'adapte à n'importe quelle façade grâce à des coulisses droites ou courbées: avec la gamme de Schenker Storen, votre créativité ne connaît pratiquement aucune limite. De plus, vous avez le choix entre une multitude de motifs de toile et de couleurs d'armatures. Quel que soit votre choix, chez Schenker Storen vous pouvez vous fier à des conseils de qualité et à un service de premier ordre.

Votre choix

Store en toile vertical résistant au vent VSe EBA



Le store en toile résistant au vent VSe EBA de Schenker Storen satisfait aux exigences les plus strictes en matière d'ombrage, d'obscurcissement et d'esthétique et il se distingue par un silence de fonctionnement exceptionnel. La bande d'atténuation à élasticité transversale brevetée assure une tension optimale du tissu quelle que soit la position du store et donne lieu à un obscurcissement latéral parfait. La grande résistance au vent pour des vitesses pouvant atteindre 92 km/h fait du VSe EBA un store en toile compatible avec la norme MINERGIE®.



Résistant aux intempéries: le système EBA à faible usure allie la bande d'atténuation grise brevetée et un profil en aluminium et ne contient aucune pièce en plastique.



Ce qui le rend unique

- Store en toile vertical pour les endroits exposés au vent.
- Profil de coulisse rabattable et facilitant l'entretien.
- Raccordement propre sans pénétration de lumière latérale grâce à la bande d'atténuation grise brevetée.
- Store en toile compatible MINERGIE®.
- Disponible avec des tissus opaques pour un obscurcissement maximal.

Particularités de construction

- Bande d'atténuation à élasticité transversale en textile pour un fonctionnement extrêmement silencieux et une tension optimale du tissu.
- Caisson de protection, barre à toile et profil de coulisse entièrement en aluminium.
- Fixation du caisson de protection sur les coulisses profilées et non pas au bâtiment.
- Tissu robuste (avec microperforations) issu de la collection de tissus Schenker Storen.
- Dimensions du caisson de protection:
VSe 110 EBA 110×88mm (largeur×hauteur),
VSe 115 EBA 115×110 mm (largeur×hauteur),
VSe 155 EBA 155×135mm (largeur×hauteur).

Options

- Également disponible avec un tissu non inflammable FireTex en cinq coloris.
- Actionnement manuel ou motorisé, disponible sur demande avec commande électronique.

VSe 110, 115, 155 EBA

- Nouveau système EBA breveté
- Stabilité élevée au vent
- Bon obscurcissement

Store en toile vertical résistant au vent VSe ZIP



Le VSe ZIP de Schenker Storen allie l'élégance des stores en toile aux prétentions les plus strictes en matière d'ombragement et d'obscurcissement. Le système ZIP raffiné veille à ce que la toile soit bien guidée quelle que soit la position. Le VSe ZIP assure ainsi un obscurcissement latéral parfait et bénéficie d'une résistance élevée au vent jusqu'à 92 km/h, ce qui lui vaut le qualificatif de store en toile compatible MINERGIE®.



Raccordement propre: le système ZIP raffiné est proprement raccordé de côté et résiste à des vents jusqu'à 92 km/h.



Ce qui le rend unique

- Store en toile vertical pour les endroits exposés au vent.
- Résistant au vent jusqu'à 92 km/h.
- Compatible MINERGIE®.
- Bon obscurcissement.
- Caisson de protection moderne avec couvercle de service facilitant l'entretien.
- Disponible avec des tissus opaques pour un obscurcissement maximal.

Particularités de construction

- Pièces métalliques en aluminium, disponibles sur demande en 21 couleurs standard thermopoudrées; couleurs spéciales possibles moyennant un supplément.
- Fixation du caisson de protection sur les coulisses profilées et non pas au bâtiment.
- Tissu robuste (avec microperforations) issu de la collection de couleurs et de tissus Schenker Storen.
- Dimensions du caisson de protection Rectangulaire standard:
 - VSe 110 ZIP 110×88 mm (largeur × hauteur),
 - VSe 115 ZIP 115×110 mm (largeur × hauteur),
 - VSe 155 ZIP 155×135 mm (largeur × hauteur).
- Dimensions du caisson de protection Option arrondie:
 - VSe 110 ZIP 108×150 mm (largeur × hauteur),
 - VSe 115 ZIP 130×170 mm (largeur × hauteur).

Options

- Également disponible avec un tissu non inflammable FireTex en cinq coloris.
- Actionnement motorisé, disponible sur demande avec une commande électronique.

VSe 110, 115, 155 ZIP

- Forme moderne du caisson avec couvercle de service
- Résistance au vent jusqu'à 92 km/h
- Bon obscurcissement

Stores en toile verticaux VS 95, VS 150, VSe 65-VSe 155



Les stores en toile verticaux assurent un dosage agréable de la lumière du soleil en fonction de vos besoins. Vous pouvez également faire votre choix parmi une vaste collection de tissus. Plusieurs variantes de guidage et une grande palette de couleurs pour les châssis sont aussi disponibles. Les stores en toile verticaux Schenker Storen sont robustes et durables grâce à leur construction technique sophistiquée et aux meilleurs matériaux. Équipés au choix d'un actionnement manuel ou d'un moteur électrique, les stores verticaux peuvent également être munis d'une commande électronique signée Schenker Storen.



Fiabilité: le caisson de protection élégant des stores verticaux VSe 65-VSe 155 protège efficacement le tissu de l'encrassement et des intempéries lorsque celui-ci est rentré. Deux tailles à caisson arrondi sont disponibles en option.



Ce qui les rend uniques

- Grâce à leur construction modulaire, les stores en toile verticaux s'adaptent de manière optimale à diverses situations de construction.
- Des accents de fraîcheur dans la construction.
- Nombreuses options de conception.

Particularités de construction

VSe 65 -VSe 155

- Design moderne et compact.
- Profils de coulisse et barres à toile filigranes.
- Avec des tissus grillagés transparents disponibles en 50 coloris modernes (autres designs de tissus sur demande).
- Couvercle de service facilitant l'entretien.
- Dimensions du caisson de protection Rectangulaire standard:
VSe 65: 65×65 mm (largeur× hauteur),
VSe 75: 77×77 mm (largeur× hauteur),
VSe 90: 90×90 mm (largeur× hauteur),
VSe 110: 110×88 mm (largeur× hauteur),
VSe 115: 115×110 mm (largeur× hauteur),
VSe 155: 155×135 mm (largeur× hauteur).
- Dimensions du caisson de protection Option arrondie:
VSe 110: 110×150 mm (largeur× hauteur),
VSe 130: 130×170 mm (largeur× hauteur).

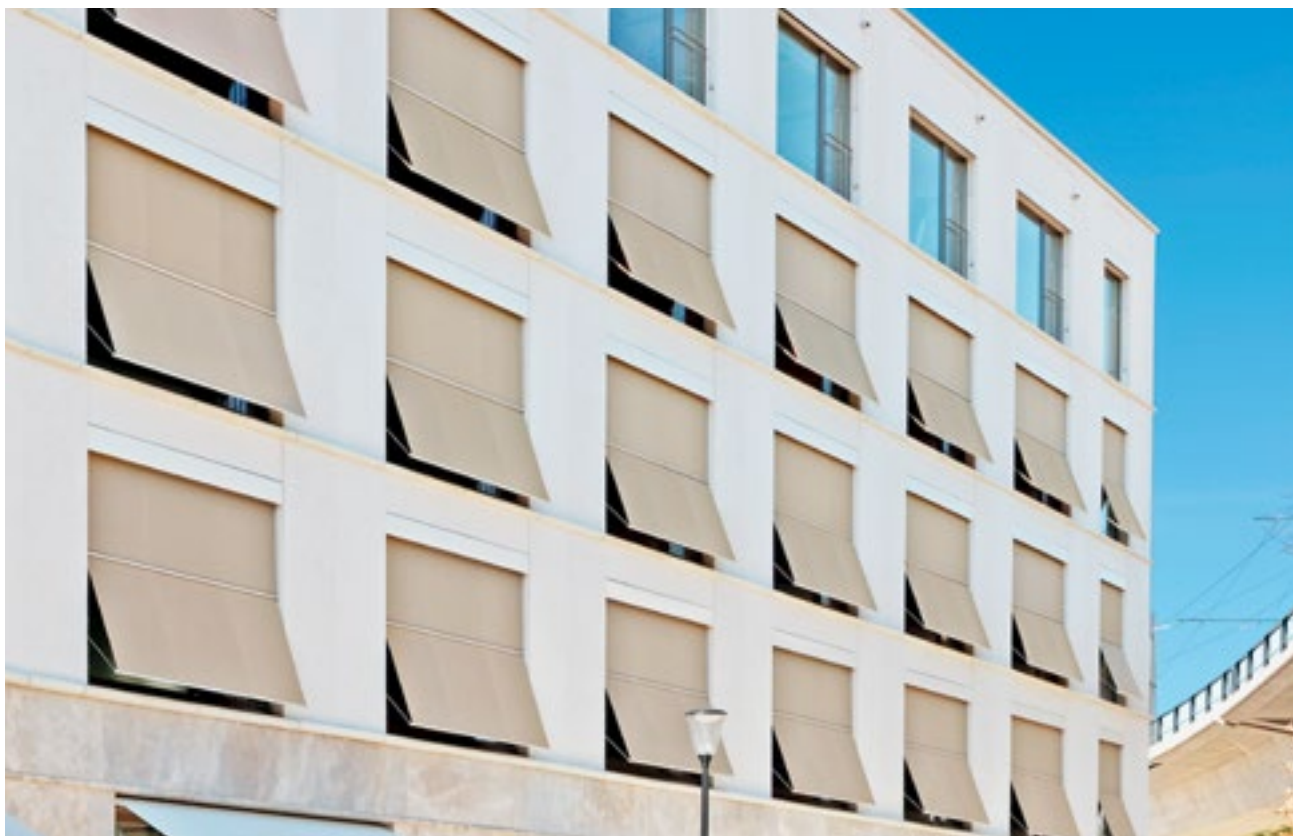
Options

- Actionnement manuel ou motorisé, disponibles sur demande avec commande électronique. (VSe 65 disponible uniquement avec un actionnement manuel.)

VS 95, VS 150, VSe 65 -VSe 155

- Des accents de fraîcheur dans la construction
- Constructions filigranes à robustes
- Possibilités de conception variées

Stores à projection AS 95, AS 150, ASR 95



Ils conviennent idéalement pour rafraîchir le design d'un bâtiment: grâce à leur conception modulable, les stores à projection Schenker Storen peuvent s'adapter aux types de construction les plus variés. Une fois montés, ils vous procureront beaucoup de plaisir, par exemple du fait de leur robustesse et de leur grande qualité. Ou de par leur plus tout à fait spécial: ils peuvent être davantage abaissés verticalement une fois déployés. Et pour que vous puissiez profiter encore mieux de l'ensoleillement de la vie, les stores à projection Schenker Storen sont disponibles au choix munis d'un moteur électrique ou d'une commande par anémomètre (vent/soleil) ainsi que d'un détecteur de gel.



L'AS 95 délivre une qualité inégalée:
un guide barre assorti d'un arrêt du bras de projection.



Ce qui les rend uniques

- Davantage de lumière et une bonne circulation de l'air dans la pièce pour un climat intérieur agréable et naturel.
- Robustes et de qualité.
- Construction modulaire.

Particularités de construction AS 95, AS 150

- Coulisse profilée.
- Composants métalliques en aluminium, thermopoudrés en couleur sur demande.
- Les supports d'axe sont fixés sur les coulisses profilées et non au bâtiment.
- Le point de rotation des bras de projection peut être défini librement sur l'AS 95 et l'AS 150.
- Une fois déployés, les deux stores peuvent être davantage abaissés.

Particularités de construction ASR 95

- Guide barre et mécanisme de projection en acier inoxydable robuste.
- Composants métalliques en aluminium, thermopoudrés en couleur sur demande.
- Faible encombrement grâce à un diamètre de tube d'enroulement de 52 mm.

Options

- Actionnement manuel ou motorisé, disponibles sur demande avec commande électronique.

AS 95, AS 150, ASR 95

- Pour les nouvelles constructions et les rénovations
- Pour plus de lumière dans la pièce
- Bonne circulation de l'air dans la pièce
- Une touche de couleur au travail et à la maison
- Possibilités de conception variées

Marquises à projection AM 95, AM 150



Les marquises à projection AM 95 et AM 150 sont des stores pare-soleil destinés aux individualistes. Elles sont polyvalentes, offrent un maximum d'ombre et permettent néanmoins une vue dégagée. Grâce aux bras descendants latéraux, la tension du tissu est toujours garantie. Les bras descendants sont thermopoudrés et disponibles dans 21 couleurs standard et, sur demande, dans toutes les autres couleurs NCS. La toile n'est elle non plus soumise à aucune limitation car la gamme complète de tissus vous offre un large choix de couleurs et de motifs. Vous alliez ainsi fonction et esthétique en un seul et même produit.



Esthétique: des capots de protection en tôle d'aluminium apportent une touche particulière.



Ce qui les rend uniques

- Ombragement maximal tout en préservant la vue.
- Possibilités flexibles de montage.
- Montage simple.

Particularités de construction

- Montage de la marquise en façade ou dans l'embrasure.
- Inclinaison des bras réglable en continu jusqu'à max. 150°.
- Tension optimale du tissu de la marquise grâce aux ressorts intégrés dans les bras latéraux.
- Pièces métalliques en aluminium anodisé incolore ou thermopoudré en couleur sur demande.

Options

- Actionnement manuel ou motorisé, disponibles sur demande avec commande électronique.

AM 95, AM 150

- Pour les nouvelles constructions et les rénovations
- Montage flexible
- Possibilités de conception variées
- Manipulation aisée

Marquise de façade FM 150



Dynamisme et charme: partout où l'on a besoin de coulisses droites ou courbées une ou plusieurs fois, la marquise de façade est dans son élément, par exemple dans des jardins d'hiver, des halls de réceptions vitrés ou des salles d'exposition. La marquise s'adapte à l'architecture, non seulement dans la forme, mais aussi sur la couleur du tissu et sur le guidage. Actionné par un moteur tubulaire robuste, le FM 150 est très confortable mais il peut l'être encore plus avec une commande électronique adaptée à vos besoins.



Puissance douce: la contre-traction intégrée à la barre à toile assure une tension optimale du tissu même dans le cas d'un montage oblique ou horizontal.



Ce qui la rend unique

- Design élégant.
- Utilisation flexible, qu'il s'agisse de surfaces verticales, obliques ou horizontales.
- Construction extrêmement robuste et grande durée de vie.

Particularités de construction

- Coulisse profilée ronde, glissière double ronde.
 - Séparation fonctionnelle entre actionnement et contre-traction.
 - Résistance au vent accrue par des tubes de guidage de toile mobiles ou fixes.
 - Toile avec bordure renforcée.
 - Composants métalliques en aluminium, thermopoudrés en couleur.
 - Mécanisme de contre-traction breveté: ce pack puissance offre des possibilités pratiquement inédites d'exécution. Tous les déplacements du câble ont lieu silencieusement et sont bien protégés dans la barre à toile.
- Autres caractéristiques:
- très peu d'usure des câbles,
 - passage des coudes possible dans toutes les directions,
 - tension régulière de la toile sur toute la surface,
 - possibilité d'un montage ultérieur.

Options

- Disponible avec un caisson de protection élégant.
- Moteur tubulaire de 230 V monté de série. Une commande électronique est recommandée pour protéger la marquise de façade des intempéries.

FM 150

- Pour une architecture particulière
- Grande latitude de configuration
- De série avec actionnement motorisé
- Pour les installations à fonctionnement horizontal ou oblique avec un pack puissance
- Manipulation aisée

Rollo moustiquaire ISR 48



L'ISR 48 est un store en toile vertical et compact pour les nouvelles constructions et les rénovations. La construction en caisson est une solution élégante, en particulier lors de conditions de place exigües dans le linteau, qui offre tous les avantages d'une moustiquaire fiable placée à l'extérieur. Mais l'ISR 48 convient également pour des applications intérieures.



Rollo moustiquaire ISR 48:
vous libère des insectes dans la maison,
même si la fenêtre est ouverte.



Ce qui le rend unique

- Vous libère des insectes dans la maison, même si la fenêtre est ouverte.
- Peut se combiner avec des stores à lamelles grâce à un guidage peu encombrant.
- Construction esthétique et élégante.
- Facile d'entretien et résistant aux intempéries.

Particularités de construction

- Design moderne et compact.
- Construction résistante à la corrosion et durable en aluminium et plastique résistant aux UV.
- La fixation avec des coulisses séparées permet un montage ultérieur simple.
- Tissu en fibres de verre facile à entretenir et résistant aux intempéries.
- Caisson et coulisses disponibles en 21 couleurs standard.
- Dimensions du caisson de protection 48×61 mm (largeur × hauteur).

Options

- Actionnement manuel, peut au besoin également être muni d'un moteur de 24 V.

ISR 48

- Pour les nouvelles constructions et les rénovations
- Compact et esthétique
- Construction peu encombrante
- Manipulation aisée





La protection optimale contre les intempéries et le bruit

Volets à rouleau

Les volets à rouleau, les volets à rouleau pliants, les volets à rouleau de sécurité ou les volets roulants à lamelles de Schenker Storen sont à la fois esthétiques et extrêmement robustes. Voici leurs autres avantages: une protection efficace contre le soleil, le vent et les intempéries, un obscurcissement optimal de l'intérieur de la pièce ainsi qu'une isolation thermique et acoustique. Les volets à rouleau de sécurité sont par ailleurs synonymes de véritable obstacle pour les intrus.

Volet à rouleau RL 37



Le volet à rouleau RL 37 W de Schenker Storen est un volet à rouleau peu encombrant, qui assure un bon obscurcissement des chambres à coucher et des salles de séjour et qui offre une bonne protection contre l'intrusion. Les profils coulissants légèrement bombés sont remplis de mousse, ce qui offre une plus grande rigidité et une meilleure isolation thermique et acoustique. Les coulisses latérales assurent en outre un actionnement silencieux.



Simples et peu onéreux: les volets à rouleau RL 13, RL 37, RL 41 ainsi que les volets à rouleau de sécurité SRL 13, SRL 37 et SRL 41 peuvent également être montés sous forme de volets à rouleau en caisson suspendus. Trois tailles de caisson différentes sont disponibles en fonction du diamètre d'enroulement.



Ce qui le rend unique

- Barres arquées esthétiques.
- Obscurcissement et protection visuelle de premier ordre dans l'état fermé.
- Excellente protection contre le soleil et les intempéries.
- Rapport qualité-prix optimal.

Particularités de construction

- Grande longévité grâce à la construction simple et robuste des profils coulissants.
- Actionnement silencieux grâce à des profils amortisseurs dans les coulisses.
- Barres remplies de mousse polyuréthane pour une meilleure isolation.
- Tube d'enroulement en acier zingué.
- Couleurs de tenture selon palette de couleurs Schenker Storen.
- Coulisses latérales, lame finale et équerre de butée en aluminium extrudé, anodisé incolore, thermopoudré en couleur sur demande.

Options

- Verrou de sûreté.
- Variante sous forme de store à projection.
- Système de verrouillage contre la remontée.
- Variante sous forme de volet à rouleau en caisson.
- Actionnement manuel ou motorisé, disponible sur demande avec commande électronique.

RL 37

- Excellente protection visuelle
- Peu encombrant
- Isolation thermique et acoustique
- Excellent obscurcissement
- Manipulation aisée

Volet à rouleau RL 13



Le volet à rouleau RL 13 Schenker Storen est un chef-d'œuvre esthétique et fonctionnel. Les profils coulissants fins de seulement 13 mm de haut constituent une tenture visuellement légère, transparente et perméable à l'air qui ne laisse toutefois rien à désirer en termes de fonctionnalités et de sécurité.



Respiration active: des profils coulissants à liaison microperforée assurent une grande perméabilité à l'air.



Ce qui le rend unique

- Profil coulissant fin pour une grande transparence de l'intérieur vers l'extérieur.
- Obscurcissement complet dans l'état fermé.
- Ajustement flexible du rayonnement solaire par l'ouverture et la fermeture de la tenture, de transparent à sombre.

Particularités de construction

- Profils coulissants en aluminium roulé à double paroi pour une excellente stabilité.
- Transparence et perméabilité à l'air lorsque la tenture est tendue.
- Tenture arrêtée par défaut des deux côtés sur toute la hauteur pour empêcher tout déplacement latéral des profils.
- Couleurs de tenture selon palette de couleurs Schenker Storen.
- Coulisses latérales, lame finale et équerre de butée en aluminium extrudé, anodisé incolore, thermopou- dré en couleur sur demande.

Options

- Verrou de sûreté.
- Variante sous forme de store à projection.
- Système de verrouillage contre la remontée.
- Variante sous forme de volet à rouleau en caisson.
- Actionnement manuel ou motorisé, disponible sur demande avec commande électronique.

RL 13

- Tenture en profils coulissants en aluminium
- Bonne transparence de l'intérieur vers l'extérieur
- Obscurcissement normal de volet à rouleau

Volet à rouleau RL 41



Le volet à rouleau RL 41 dispose du profil le plus grand de la gamme Schenker Storen et convient idéalement pour des surfaces de fenêtres minces et très larges, voire pour des portes cochères. Les profils coulissants robustes constituent une surface homogène remarquable dans l'état fermé. Dans l'état ouvert, ils sont à la fois perméables à la lumière et à l'air. Le volet à rouleau RL 41 est également disponible avec un bras de projection en option.



Bien isolées: les barres sont remplies de mousse de polyuréthane.



Ce qui le rend unique

- Profil de volet à rouleau le plus grand de la gamme Schenker Storen, convient pour des surfaces de fenêtres petites ou grandes, et même pour des portes cochères.
- Obscurcissement complet dans l'état fermé.
- Perméable à la lumière et à l'air dans l'état tendu.

Particularités de construction

- Grande longévité grâce à la construction simple et robuste des profils coulissants.
- Excellente protection contre le soleil et les intempéries.
- Actionnement silencieux grâce à des profils amortisseurs dans les coulisses.
- Barres et profils remplis de mousse de polyuréthane pour une meilleure isolation et une résistance accrue.
- Tube d'enroulement en acier zingué.
- Couleurs de tenture selon palette de couleurs Schenker Storen.
- Coulisses latérales, lame finale et équerre de butée en aluminium extrudé, anodisé incolore, thermopoudré en couleur sur demande.

Options

- Verrou de sûreté.
- Variante sous forme de store à projection.
- Système de verrouillage contre la remontée.
- Variante sous forme de volet à rouleau en caisson.
- Actionnement manuel ou motorisé, disponible sur demande avec commande électronique.

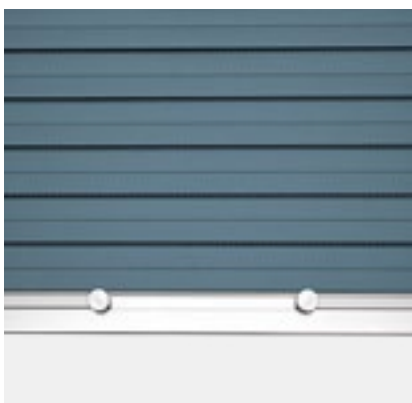
RL 41

- Bon obscurcissement.
- Sécurité accrue
- Ventilation de la pièce

Volets à rouleau de sécurité SRL 13, SRL 37, SRL 41



Les volets à rouleau de sécurité sont pratiquement à l'épreuve de l'effraction. Ils sont formés de profils d'aluminium extrudés extrêmement stables. Ils disposent de plus d'un système de verrouillage intégré contre la remontée, si bien qu'ils représentent un véritable défi même pour les «visiteurs» munis d'un pied-de-biche.



Verrouillable: le volet à rouleau fermé peut être verrouillé à la main.



Ce qui les rend uniques

- Protection fiable contre le soleil et les intempéries.
- Protection anti-effraction de premier ordre grâce aux barres stables en aluminium extrudé.
- Grande longévité grâce à la construction simple et robuste.
- Actionnement silencieux grâce à des profils amortisseurs dans les coulisses.
- Protection de premier ordre contre les regards indiscrets dans les pièces à vivre et les chambres à coucher lorsque les volets à rouleau sont fermés.
- Obscurcissement optimal possible.

Particularités de construction

- Profils coulissants en aluminium extrudé thermopoudré.
- Les profils coulissants munis de microperforations permettent de régler la luminosité et la circulation de l'air et font en même temps office de moustiquaires.
- Coulisses latérales assorties de profils amortisseurs.
- Tube d'enroulement en acier zingué.
- Système de verrouillage intégré contre la remontée.
- Couleurs de tenture selon palette de couleurs Schenker Storen.
- Coulisses latérales, lame finale et équerre de butée en aluminium extrudé, anodisé incolore, thermopoudré en couleur sur demande.

Options

- Verrou de sûreté.
- Variante sous forme de volet à rouleau en caisson.
- Actionnement manuel ou motorisé, disponibles sur demande avec commande électronique.

SRL 13, SRL 37, SRL 41

- Excellente protection anti-effraction
- Également pour les rénovations
- Se combinent facilement avec des volets à rouleau standard

Aluroll AR 41



Les volets à rouleau doivent répondre à de nombreuses exigences: ils sont censés non seulement prémunir les maisons, les appartements et les commerces de visiteurs indésirables et vous protéger contre les intempéries mais également s'intégrer harmonieusement au bâtiment compte tenu de leur type, de leur forme et de leur couleur. L'Aluroll AR 41 satisfait aux plus strictes exigences en matière de qualité, de fonctionnalités et de durée de vie et s'adapte également sur mesure à toutes les particularités et à tous les souhaits grâce à ses caractéristiques de fabrication.



Projections: grâce à elle, vous profitez également d'ombre et d'une protection contre les regards indiscrets même en présence d'un important apport d'air. Les projections sont fabriquées en aluminium inoxydable et disponibles en diverses tailles.



Ce qui le rend unique

- La construction perméable à l'air dans son état ouvert offre une protection efficace contre les intempéries et assure un obscurcissement maximal lorsque la tenture est fermée.
- Un espace rempli d'air existe entre le volet à rouleau fermé et la fenêtre, ce qui assure une bonne isolation thermique.
- Les matériaux de qualité que sont l'aluminium, le plastique antvieillissement et l'acier inoxydable garantissent une excellente tenue du produit à long terme. Toutes les pièces sont en outre recyclables.

Particularités de construction

- Des ouvertures continues entre les barres mobiles permettent de régler individuellement l'apport d'air et de lumière.
- Un obscurcissement maximal est garanti dans l'état fermé.
- Des glissières latérales en plastique anti-UV atténuent les frottements des pièces métalliques pendant l'ouverture et la fermeture, si bien qu'il en résulte moins de bruit.
- Les coulisses latérales en profils en aluminium extrudé anodisé incolore sont munies d'inserts d'insonorisation résistants aux intempéries.
- Des lames finales en aluminium extrudé assurent une terminaison lisse et solide.
- Couleurs de tenture selon palette de couleurs Schenker Storen.

Options

- Verrou de sûreté.
- Variante sous forme de store à projection.
- Actionnement manuel ou motorisé, disponible sur demande avec commande électronique.

AR 41

- Perméable à la lumière et à l'air
- Silencieux
- Profil déperlant

Alufalt AF 41



Des facteurs les plus divers font en sorte que vous vous sentiez à l'aise et en sécurité chez vous. Les volets à rouleau pliants contribuent largement à un sentiment d'habitat confortable: vers l'extérieur, ils vous protègent efficacement contre les visiteurs indésirables et contre les intempéries, de l'intérieur, ils insonorisent, ils régulent la luminosité et ils assurent ainsi en permanence une ambiance adaptée. Les volets à rouleau pliants en métal léger sont équipés par défaut d'un verrouillage automatique pour votre sécurité. Ils conviennent également pour les rénovations grâce à leur pliage peu encombrant dans le caisson du volet à rouleau.



Peu encombrant, esthétique: le volet à rouleau pliant se range dans le caisson de manière peu encombrante. L'Alufalt AF 41 convient donc particulièrement bien pour les rénovations.



Ce qui le rend unique

- Convient également pour des dimensions de linteau particulièrement faibles.
- La construction élégante assure une protection efficace contre les effractions et les intempéries.
- Les matériaux de qualité que sont l'aluminium, le plastique antvieillissement et l'acier inoxydable garantissent une excellente tenue du produit à long terme.
- Un espace rempli d'air existe entre le volet à rouleau pliant fermé et la fenêtre, ce qui assure une bonne isolation thermique.

Particularités de construction

- Système de verrouillage intégré contre la remontée.
- Des ouvertures continues entre les barres mobiles permettent de régler individuellement l'apport d'air et de lumière.
- Un obscurcissement maximal est garanti dans l'état fermé.
- Des tourillons de guidage latéraux garantissent le pliage correct des barres du volet à rouleau pliant dans le linteau.
- Les coulisses latérales en profils en aluminium extrudé anodisé incolore sont munies d'inserts d'insonorisation résistants aux intempéries.
- Couleurs de tenture selon palette de couleurs Schenker Storen.

Options

- Actionnement manuel ou motorisé, disponible sur demande avec commande électronique.

AF 41

- Fiable
- Peu encombrant
- Au besoin perméable à la lumière et à l'air

Volet roulant à lamelles SOLFLEX SF 58



Le volet roulant à lamelles SOLFLEX SF 58 se distingue par sa construction robuste et ses excellentes propriétés de régulation de la lumière. Il est spécialement apprécié pour les transformations et les rénovations parce qu'il s'intègre sans problème partout où des produits de substitution similaires sont demandés. Par rapport aux volets à rouleau, l'inclinaison des lamelles esthétiques en filigrane du SOLFLEX SF 58 se règle individuellement dans l'état abaissé.



Robustes: les bandes de traction et les bandes de guidage sont à base de rubans en acier.



Ce qui le rend unique

- Volet roulant unique en son genre avec lamelles filigranes.
- Contrairement aux volets à rouleau classiques, la lumière peut être régulée de manière optimale lorsque le volet est abaissé.
- Fonctionnement irréprochable et grande longévité grâce à une construction éprouvée et robuste.
- Idéal pour les rénovations.
- Très grande résistance au vent.

Particularités de construction

- Profil de lamelle élégant et mince.
- Coulisses avec profil d'insonorisation résistant aux UV inséré pour un actionnement silencieux.
- Tube d'enroulement en acier zingué.
- Bandes de traction et bandes de guidage à base de ruban en acier.
- Couleurs des lamelles selon palette de couleurs Schenker Storen.
- Coulisses latérales, lame finale et équerre de butée en aluminium extrudé, anodisé incolore, thermopou-dré en couleur sur demande.
- Lamelles bordées de 58 mm de large.

Options

- Actionnement manuel ou motorisé, disponible sur demande avec commande électronique.

SF 58

- Volet roulant à lamelles
- Construction robuste
- Idéal pour les rénovations

Sélection de couleurs

Tous les stores sont disponibles dans de nombreux tons standard attrayants. Toutes les couleurs de l'arc-en-ciel et quelques-unes de plus sont en outre disponibles chez Schenker Storen: pour une configuration de couleurs individuelle, utilisez le système de couleurs NCS et RAL contenant bien plus de 1000 tons adaptés à un usage extérieur. La collection de tissus ne laisse elle non plus rien à désirer, en versions unies ou à rayures. Votre conseiller Schenker Storen se fera un plaisir de vous présenter nos échantillons de couleurs et nos collections de tissus.



Collection de couleurs Schenker Storen

Des pièces métalliques, des lamelles et des cadres sont disponibles dans de nombreux coloris attrayants. Les coulisses, les clips de lamelles et les lames finales peuvent également être peints moyennant un supplément. Vous définissez dans l'idéal la combinaison de couleurs à l'aide d'échantillons originaux sur place. Pour bénéficier de conseils concernant la gamme standard et la gamme des suppléments, veuillez vous adresser à la succursale Schenker Storen la plus proche de chez vous.

Collection de tissus



Les couleurs injectent de la vie dans le quotidien, vous individualisez votre bâtiment avec des stores colorés. Il vous appartient de décider si vous souhaitez choisir un store aux couleurs sobres qui correspond au ton de la façade ou si vous préférez bénéficier de contrastes en ajoutant des touches de couleur. Avec notre gamme complète, presque toutes les possibilités sont à votre portée pour trouver le ton qui convient. Les conseillers Schenker Storen se réjouissent de discuter avec vous de solutions colorées lors d'un entretien qui ne le sera pas moins.



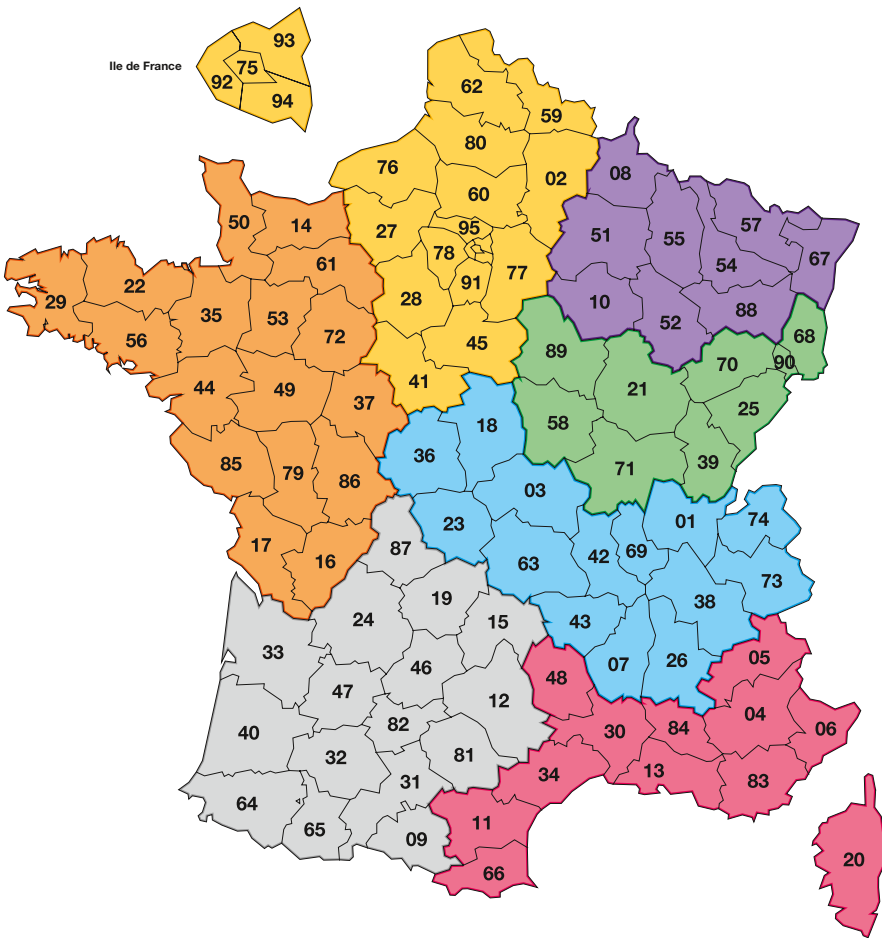
Échantillons de tissus

Faites votre choix parmi une immense sélection de motifs colorés, unis ou à rayures. Pour une individualisation plus poussée, les différentes bordures et formes de volant vous offrent d'innombrables combinaisons.



Votre choix

Schenker Stores France



Anthony Texier
Tél. +33 6 45 76 92 50
anthony.texier@schenkerstores.com



David Dupont
Tél. +33 6 71 21 51 44
david.dupont@schenkerstores.com



Vincent Krommenacker
Habitat
Tél. +33 6 45 76 06 15
vincent.krommenacker@schenkerstores.com



David Monteiro
Bâtiment et Prescription
Tél. +33 6 71 95 68 47
david.monteiro@schenkerstores.com



David Monteiro
Habitat, Bâtiment et Prescription
Tél. +33 6 71 95 68 47
david.monteiro@schenkerstores.com



Philippe Masnada
Bâtiment et Prescription
Tél. +33 6 85 69 26 01
philippe.masnada@schenkerstores.com



Regis Pachot
Habitat
Tél. +33 7 61 86 97 24
regis.pachot@schenkerstores.com



David Bouhana
Tél. +33 6 42 95 11 26
david.bouhana@schenkerstores.com



Amaury de Saint Martin
Tél. +33 6 85 48 82 79
amaury.desaintmartin@schenkerstores.com

Directrice commerciale
France, Belgique, Luxembourg
Christelle Bertard
Tél. +33 6 45 09 42 46
christelle.bertard@schenkerstores.com

Responsable technique
Christian Koessler
Tél. +33 3 88 57 74 91
Mobile +33 6 47 43 40 12
christian.koessler@schenkerstores.com

Assistantes commerciales
Tél. +33 3 88 85 61 90
Fax +33 3 88 85 64 11
adv@schenkerstores.com

schenkerstoren.com

